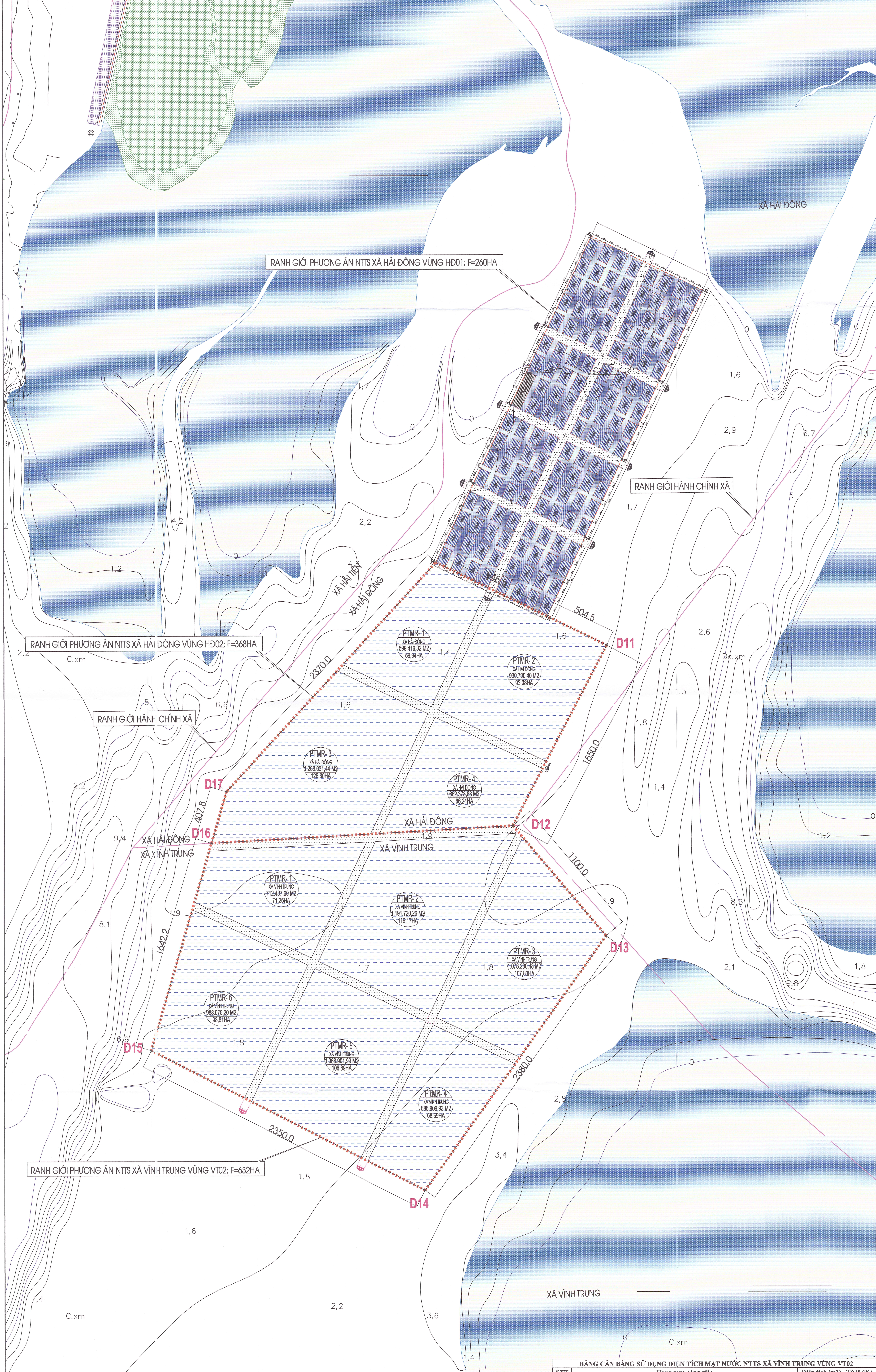
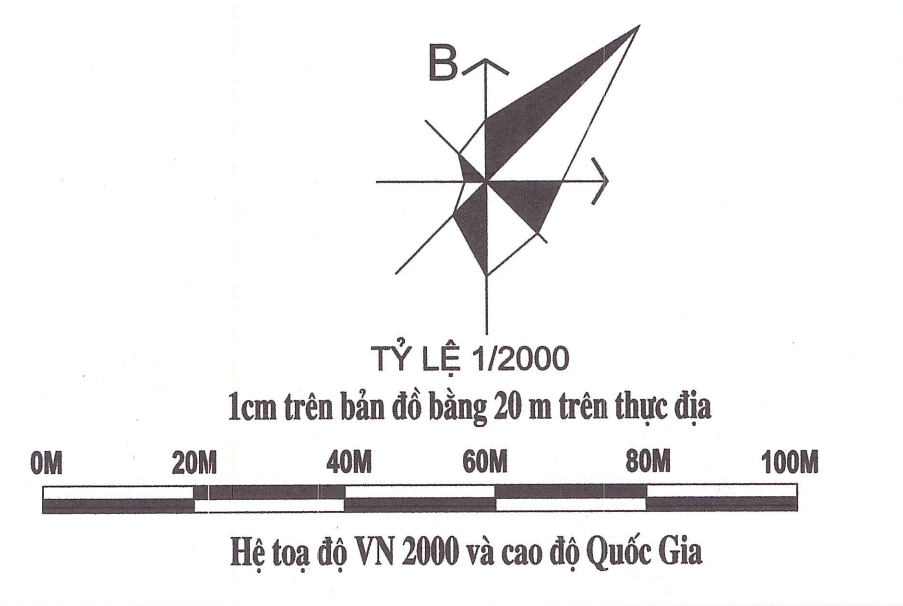
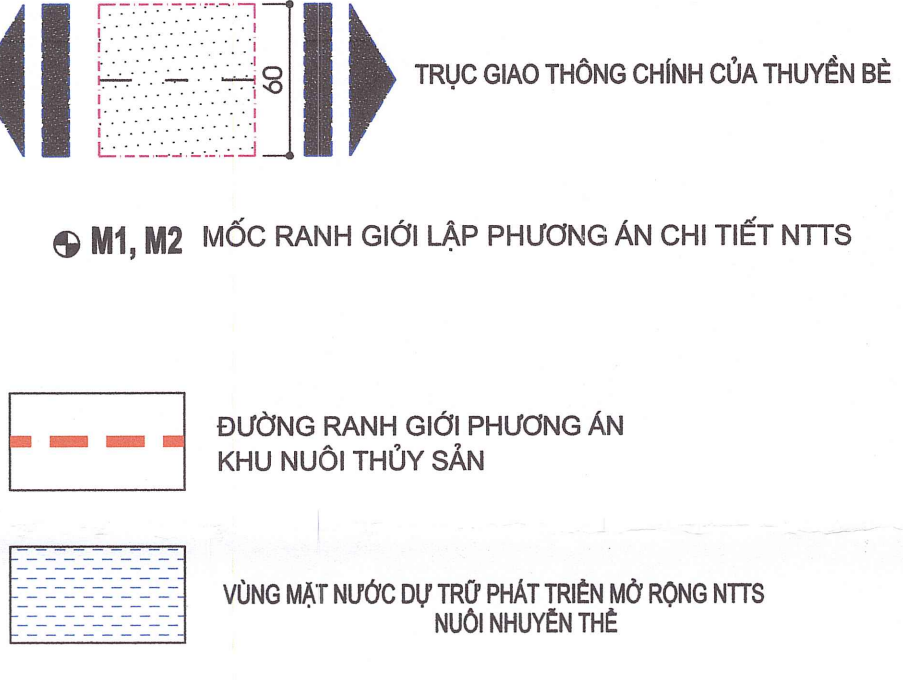


PHƯƠNG ÁN NUÔI TRỒNG THỦY SẢN TRÊN BIỂN TRÊN ĐỊA BÀN THÀNH PHỐ MÓNG CÁI
BẢN ĐỒ PHƯƠNG ÁN NTTS TRÊN BIỂN XÃ HẢI ĐÔNG VÙNG HD02 VÀ XÃ VĨNH TRUNG VÙNG VT02 - TỶ LỆ 1/2000



CÁC CĂN LẬP PHƯƠNG ÁN NTTS:
 * PHƯƠNG ÁN NUÔI TRỒNG THỦY SẢN TRÊN BIỂN TRÊN ĐỊA BÀN THÀNH PHỐ MÓNG CÁI TỶ LỆ 1/500 ĐƯỢC LẬP TRÊN CƠ SỞ:
 - CĂN CỨ QUYẾT ĐỊNH SỐ 88/2010/QĐ-TTg NGÀY 11/02/2010 CỦA THỦ TƯỚNG CHÍNH PHỦ VỀ VIỆC PHÊ DUYỆT QUY HOẠCH TỈNH QUẢNG NINH THỜI KỲ 2011-2030 TÁM NĂM ĐẾN NĂM 2050.
 - CĂN CỨ QUYẾT ĐỊNH SỐ 1984/QĐ-TTg CỦA THỦ TƯỚNG CHÍNH PHỦ NGÀY 04/10/2021 VỀ VIỆC PHÊ DUYỆT ĐỀ ÁN NTTS TRÊN BIỂN ĐẾN NĂM 2030, TÁM NĂM ĐẾN NĂM 2045.
 - CĂN CỨ QUYẾT ĐỊNH SỐ 795/QĐ-UBND NGÀY 06/02/2024 CỦA UBND TP MÓNG CÁI VỀ VIỆC PHÊ DUYỆT KẾ HOẠCH LỰA CHỌN NHÀ THẦU PHƯƠNG ÁN NTTS TRÊN BIỂN TRÊN ĐỊA BÀN THÀNH PHỐ MÓNG CÁI.
 - CĂN CỨ QUYẾT ĐỊNH SỐ 377/QĐ-KT NGÀY 22/04/2024 CỦA PHÒNG KINH TẾ TP MÓNG CÁI VỀ VIỆC PHÊ DUYỆT KẾT QUẢ LỰA CHỌN NHÀ THẦU CỦA GỢI THẦU SỐ 02: TƯ VẤN LẬP PHƯƠNG ÁN NTTS TRÊN BIỂN TRÊN ĐỊA BÀN TP MÓNG CÁI.
 - CĂN CỨ HỢP ĐỒNG SỐ 1922/2024/KT NGÀY 25/04/2024 GIỮA PHÒNG KINH TẾ THÀNH PHỐ MÓNG CÁI VÀ LIÊN DANH CÔNG TY CỔ PHẦN ĐỒNG DƯƠNG HÀ LONG VÀ TRƯỞNG CAO ĐĂNG KINH TẾ, KỸ THUẬT VÀ THỦY SÂN GỢI THẦU SỐ 02: TƯ VẤN LẬP PHƯƠNG ÁN NTTS TRÊN BIỂN TRÊN ĐỊA BÀN THÀNH PHỐ MÓNG CÁI.
 - CĂN CỨ BẢN ĐỒ 853/QĐ-ĐTNM NGÀY 25/04/2022 VỀ VIỆC CÔNG BỐ ĐƯỜNG RANH GIỚI NGOÀI CỦA VÙNG BIỂN BIỂU LÍ, VÙNG BIỂN HẢI LÝ CỦA ĐẤT LIỀN.
 - CĂN CỨ BẢN ĐỒ PHÊ DUYỆT ĐIỀU CHỈNH QUY HOẠCH CHANG XÂY DỰNG KHU KINH TẾ CỦA KHU MÓNG CÁI ĐẾN NĂM 2048 ĐƯỢC THỦ TƯỚNG PHÊ DUYỆT THEO QUYẾT ĐỊNH SỐ 388/QĐ-TTg NGÀY 16/03/2021.
 RANH GIỚI NTTS XÃ HẢI ĐÔNG VÀ XÃ VĨNH TRUNG
 * TỔNG DIỆN TÍCH KHU VỰC MẶT NƯỚC DỰ KIẾN PHÁT TRIỂN MỒ RỘNG LẬP PHƯƠNG ÁN NUÔI TRỒNG THỦY SẢN XÃ HẢI ĐÔNG VÙNG HD02 LÀ: 3.684.556,96 M² (368,4569 HA).
 ĐINH VỊ BẢNG CÁC ĐIỂM D0, D11, D12, D16, D17, D7, D8, CỎ TỌA ĐỘ ĐINH VỊ TRÊN BẢN VẼ.
 * TỔNG DIỆN TÍCH KHU VỰC MẶT NƯỚC DỰ KIẾN PHÁT TRIỂN MỒ RỘNG LẬP PHƯƠNG ÁN NTTS XÃ VĨNH TRUNG VÙNG VT02 LÀ: 6.319.570,75 M² (631,957075 HA).
 ĐINH VỊ BẢNG CÁC ĐIỂM D12, D13, D14, D15, D16, D18, D19, CỎ TỌA ĐỘ ĐINH VỊ TRÊN BẢN VẼ.
 ĐINH VỊ BẢNG GIỚI KHU VỰC LẬP PHƯƠNG ÁN NTTS XÃ HẢI ĐÔNG VÀ XÃ VĨNH TRUNG VÙNG VT02 LÀ: 6.319.570,75 M² (631,957075 HA).
 ĐINH VỊ BẢNG CÁC ĐIỂM D12, D13, D14, D15, D16, D18, D19, CỎ TỌA ĐỘ ĐINH VỊ TRÊN BẢN VẼ.
 DỰA VÀO CÁC MỐC ĐÁ CỎ TRÊN THỰC ĐỊA (SỬ DỤNG HẸ TỌA ĐỘ VN 2000 VÀ CAO ĐỘ QUỐC GIA, XÁC ĐỊNH CÁC ĐIỂM RANH GIỚI KHU VỰC NUÔI TRỒNG THỦY SẢN CỦA DỰ ÁN THEO TỌA ĐỘ GHỊ TRÊN BẢN VẼ.



Bảng kê tọa độ góc ranh mở rộng NTTS xã Hải Đông (HD02)

điểm	X(m)	Y(m)
D6	2372205.110	511660.032
D11	2371985.777	512114.359
D12	2370613.874	511392.983
D16	2370482.874	509086.529
D17	2370874.148	509201.639
D7	2372616.149	510808.553
D6	2372205.110	511660.032

Bảng kê tọa độ góc ranh mở rộng NTTS xã Vĩnh Trung (VT02)

điểm	X(m)	Y(m)
D12	2370613.874	511392.983
D13	2369775.371	512104.960
D14	2367841.658	510717.461
D15	2368907.489	508623.063
D16	2370482.874	509086.529
D12	2370613.874	511392.983

ỦY BAN NHÂN DÂN THÀNH PHỐ MÓNG CÁI
 KÈM THEO QUYẾT ĐỊNH SỐ 10/2024/QĐ-UBND NGÀY 30 THÁNG 8 NĂM 2024
 PHÓ CHỦ TỊCH

Đỗ Văn Tuấn

PHÒNG KINH TẾ THÀNH PHỐ MÓNG CÁI
 TRƯỞNG PHÒNG

Lê Văn Cường

ỦY BAN NHÂN DÂN XÃ HẢI ĐÔNG

IM. ỦY BAN NHÂN DÂN CHỦ TỊCH

Nguyễn Tuấn Lương

ỦY BAN NHÂN DÂN XÃ VĨNH TRUNG

IM. ỦY BAN NHÂN DÂN CHỦ TỊCH

Phạm Văn Tuấn

BẢNG CÂN BẰNG SỬ DỤNG DIỆN TÍCH MẶT NƯỚC NTTS XÃ HẢI ĐÔNG VÙNG HD02

STT	Hạng mục công việc	Diện tích (m ²)	Tỷ lệ (%)
1	Diện tích luồng lạch giao thông chính	223.939.92	6.08
2	Diện tích các khu mặt nước dự kiến phát triển NTTS mở rộng	3.460.617.04	93.92
a	Vùng PTMR 1	599.416.32	16.27
b	Vùng PTMR 2	930.790.40	25.26
c	Vùng PTMR 3	662.378.88	17.98
d	Vùng PTMR 4	1.268.031.44	34.41
TỔNG	1+2	3.684.556.96	100.00

BẢNG CÂN BẰNG SỬ DỤNG DIỆN TÍCH MẶT NƯỚC NTTS XÃ VĨNH TRUNG VÙNG VT02

STT	Hạng mục công việc	Diện tích (m ²)	Tỷ lệ (%)
1	Diện tích luồng lạch giao thông chính	593.194.29	9.39
2	Diện tích các khu mặt nước dự kiến phát triển NTTS mở rộng	5.726.376.46	90.61
a	Vùng PTMR 1	712.487.60	11.27
b	Vùng PTMR 2	1.191.720.26	18.86
c	Vùng PTMR 3	1.078.280.48	17.06
d	Vùng PTMR 4	686.909.93	10.87
e	Vùng PTMR 5	1.068.901.99	16.91
f	Vùng PTMR 6	988.076.20	15.64
TỔNG	1+2	6.319.570.75	100.00

CÔNG TRÌNH - ĐỊA ĐIỂM
 PHƯƠNG ÁN NUÔI TRỒNG THỦY SẢN TRÊN BIỂN TRÊN ĐỊA BÀN THÀNH PHỐ MÓNG CÁI

TÊN BẢN VẼ:
BẢN ĐỒ PHƯƠNG ÁN NUÔI TRỒNG THỦY SẢN TRÊN BIỂN XÃ HẢI ĐÔNG VÙNG HD02 VÀ XÃ VĨNH TRUNG VÙNG VT02 THÀNH PHỐ MÓNG CÁI

BẢN VẼ: PA-10 GHÉP: 1 A0 TỶ LỆ: 1/2000 NGÀY: ... / 08 / 2024

THIẾT KẾ: PHẠM KHẮC DUY
 THIẾT KẾ: PHẠM KHẮC DUY
 CHỦ TRÌ: NGUYỄN VĂN HỢP
 QUẢN LÝ KT: ĐINH VĂN DƯƠNG

LIÊN DANH CÔNG TY CỔ PHẦN TẬP ĐOÀN ĐỒNG DƯƠNG HÀ LONG VÀ TRƯỞNG CAO ĐĂNG KINH TẾ, KỸ THUẬT VÀ THỦY SÂN
 ĐẠI DIỆN LIÊN DANH PHÒNG TỔNG GIÁM ĐỐC
Nguyễn Văn Hợp
 NGUYỄN VĂN HỢP