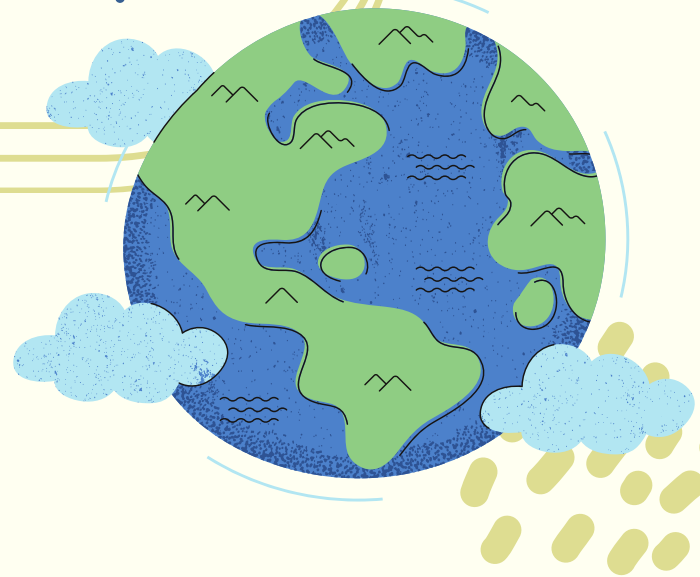




HƯỚNG DẪN XỬ LÝ NGUỒN NƯỚC VÀ VỆ SINH MÔI TRƯỜNG ỨNG PHÓ VỚI BÃO - LŨ LỤT

Khoa SKMT-YTTH

Quảng Ninh, 2024





NỘI DUNG

1. Văn bản chỉ đạo, Tài liệu hướng dẫn
2. Chuẩn bị phương tiện, hóa chất
3. Xử lý nước và VSMT trong khi ngập lụt
4. Xử lý nước và vệ sinh môi trường sau ngập lụt



VĂN BẢN CHỈ ĐẠO,



1. CV số **264/MT-SKMT** ngày 12/6/2024 của Cục Quản lý Môi trường y tế về việc đảm bảo nước sạch, vệ sinh môi trường, quản lý chất thải y tế trong mùa lũ
2. CV số **480/MT-SKMT** ngày 6/9/2024 của Cục Quản lý Môi trường y tế về việc tập trung ứng phó bão lũ số 3
3. CV số **2406/SYT-NVY** ngày 9/6/2024 của Sở Y tế về việc triển khai các biện pháp phòng, chống dịch bệnh, vệ sinh môi trường, an toàn thực phẩm trong và sau mùa lũ
4. CV số **3930/SYT-NVY** ngày 9/9/2024 của Sở Y tế về việc tập trung khắc phục thiệt hại do bão số 3, chuẩn bị phương án chủ động phòng, chống mưa lũ sau bão



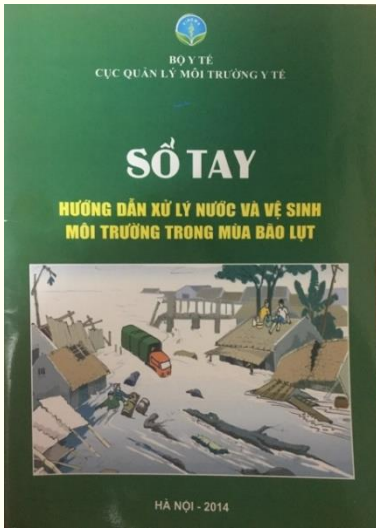
VĂN BẢN CHỈ ĐẠO



5. CV số **761/TTKSBT-SKMT** ngày 3/5/2024 của TTKSBT về việc đảm bảo nước sạch, vệ sinh môi trường, phòng chống dịch bệnh mùa mưa lũ
6. CV số **1035/TTKSBT-SKMT** ngày 11/6/2024 của TTKSBT về việc triển khai các biện pháp phòng, chống dịch bệnh, vệ sinh môi trường trong và sau mưa lũ
7. CV số **1792/TTKSBT-SKMT** ngày 6/9/2024 của TTKSBT về việc triển khai các biện pháp phòng, chống dịch bệnh, đảm bảo nguồn nước, vệ sinh môi trường, ứng phó cơn bão số 3
8. Cv số **1806/TTKSBT-SKMT** ngày 09/09/2024 của TTKSBT về báo cáo công tác đảm bảo nguồn nước sinh hoạt và vệ sinh môi trường sau bão số 3



TÀI LIỆU HƯỚNG DẪN



1. Sổ tay hướng dẫn xử lý nước và vệ sinh môi trường mùa bão lụt

<https://vihema.com/so-tay-huong-dan-xu-ly-nuoc-va-ve-sinh-moi-truong-trong-mua-bao-lut.html>

2. Các tờ rơi, poster, Infographic

<https://vihema.com/download/loai-1-quy-trinh-chung-xu-ly-nuoc-an-uong-40x60cm>

<https://vihema.com/download/loai-2-cac-buoc-lam-trong-nuoc-40x60cm>

<https://vihema.com/download/loai-4-khu-trung-nuoc-gieng-40x60cm>

<https://vihema.com/download/loai-5-lam-trong-nuoc-gieng-40x60cm>

<https://vihema.com/download/loai-6-thau-rua-gieng-khoi-gieng-dao-40x60cm>

<https://vihema.com/download/loai-7-xu-ly-cac-gieng-nuoc-de-an-uong-va-sinh-hoat-40x60cm>

<https://vihema.com/download/to-roi-huong-dan-xu-ly-nuoc-vs-yn-2018>

Đảm bảo vệ sinh môi trường

- Tổ chức vệ sinh môi trường, nhà của sau bão lụt (Nước rút đến đâu làm vệ sinh môi trường đến đó).
- Thu gom và xử lý phân người, phân gia súc, gia cầm hợp vệ sinh.
- Thu gom, phân loại và xử lý rác, xác súc vật đúng cách tránh gây ô nhiễm nguồn nước.
- Thực hiện các biện pháp diệt bọ gậy, lăng quăng và muỗi. Phun hóa chất diệt côn trùng những nơi nguy cơ cao.

Thực hiện vệ sinh cá nhân

- Rửa tay bằng xà phòng/ xà bông và nước sạch
- Trước khi - Chế biến thức ăn
 - Ăn
 - Cho trẻ ăn
- Sau khi - Đi vệ sinh
 - Vệ sinh cho trẻ

Rửa mặt bằng khăn mặt riêng, giặt và phơi khăn ra nắng.

Tắm, giặt bằng nước sạch và xà phòng (xà bông). Chú ý vệ sinh bộ phận sinh dục (đặc biệt là phụ nữ và trẻ em gái), tránh ngâm mình trong nước bẩn.

Sử dụng nước sạch để chế biến thực phẩm.

Thực hiện ăn chín, uống chín.

Không ăn thức ăn ôi thiu; không ăn thịt gia súc, gia cầm mắc bệnh hoặc chết không rõ nguyên nhân.

KỸ LUẬT VÀ VỆ SINH MÔI TRƯỜNG TRONG MÙA BÃO LỤT

PHÒNG CHỐNG DỊCH BỆNH TRONG BÃO LỤT VÀ MÙA LŨ

PHÒNG CHỐNG BỆNH VỀ MẮT

BỆNH THƯỜNG GẶP

- Đau mắt đỏ
- Viêm bờ mi
- Viêm tuyến lệ

PHÒNG BỆNH

- Không dụi tay vào mắt, chơi đùa với nước bẩn
- Không rửa mắt hoặc tắm bằng nước bẩn
- Rửa tay bằng xà phòng với nước sạch
- Không dùng chung khăn mặt, chậu chung với người bị đau mắt đỏ
- Trà thuốc nhỏ mắt (Chloramphenicol 0,4% hoặc Acetaminol 1%) cho tất cả những người có nguy cơ tiếp xúc với nước bẩn
- Chú ý diệt ruồi và ruồi truyền bệnh đau mắt đỏ từ người bệnh sang người lành

PHÒNG CHỐNG BỆNH TRONG BÃO LỤT VÀ MÙA LŨ

PHÒNG CHỐNG BỆNH NGOÀI DA

BỆNH THƯỜNG GẶP

- Nấm chân, tay
- Viêm lỗ chân lông
- Hắc hạo
- Lang ben
- Ghẻ lở
- Mụn nhọt

PHÒNG BỆNH

- Không tắm gội và giặt quần áo bằng nước bẩn
- Nếu không có nước giặt đã được khử trùng, thì phải dùng phenol hoặc nước muối sát
- Không mặc áo quần ẩm ướt
- Không bơi lội, tắm gội hoặc chơi đùa trong nước ngập và nước rút bẩn, ngoài gây bệnh ngoài da mà còn gây ra bệnh đường tiêu hóa do nước bẩn
- Màn che ôi hoặc chõ nước bẩn không dùng. Nếu bắt buộc phải lội vào nước bẩn thì ngay sau đó phải rửa ngay bằng nước sạch và lau khô thật là các kẽ ngón tay, ngón chân

SỞ Y TẾ QUẢNG NINH TRUNG TÂM KIỂM SOÁT BỆNH TẬT

HƯỚNG DẪN VỆ SINH NGUỒN NƯỚC, VỆ SINH MÔI TRƯỜNG, PHÒNG CHỐNG DỊCH BỆNH MÙA MÙA LŨ

Năm 2024



CHUẨN BỊ PHƯƠNG TIỆN, HOÁ CHẤT



1. Xử lý nước sạch

- Dự trữ nước máy trong các bể lớn trên cao
- Dự trữ nước uống đóng chai, đóng bình
- Chuẩn bị bể chứa, xô, thùng, vải để lọc nước và trữ nước sạch sau lọc.
- Hoá chất xử lý nước trong trường hợp thiếu nước sạch để sử dụng (*kèm hướng dẫn sử dụng*)
 - Phèn chua
 - Các chế phẩm khử khuẩn nước có chứa clo hoạt tính (Cloramin B), hoặc viên Aquatabs
 - Máy bơm để xử lý giếng nước
 - Vôi bột
- Chuẩn bị máy phát điện nhỏ và máy bơm nước để mang đi xử lý một số giếng cho các cụm dân cư





CHUẨN BỊ PHƯƠNG TIỆN, HOÁ CHẤT



2. Xử lý môi trường

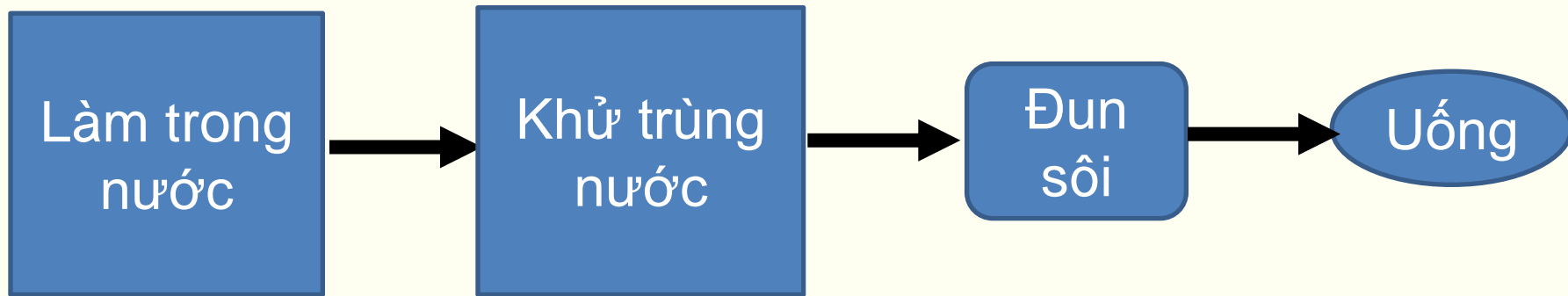
- Chổi, hót rác, thùng đựng rác, nước tẩy rửa
- Bao, linon, găng tay
- Xe vận chuyển rác, xác súc vật chết
- Hoá chất, máy phun khử khuẩn



XỬ LÝ NƯỚC VÀ VSMT TRONG KHI NGẬP LỤT

1. Xử lý nước ăn uống, sinh hoạt

- Khi ngập lụt, cần sử dụng các nguồn nước sạch đã dự trữ sẵn như nước máy, nước mưa, nước đóng bình để ăn uống, sinh hoạt.
- Trong trường hợp ngập lụt kéo dài, không có nước sạch thì buộc phải xử lý nước tạm thời để sử dụng.



- Cần lựa chọn những điểm chưa bị ô nhiễm hoặc ít ô nhiễm nhất, cố gắng lấy nước càng xa bờ càng tốt để xử lý

XỬ LÝ NƯỚC ĂN UỐNG TRONG MÙA LŨ LỤT



QUY TRÌNH CHUNG XỬ LÝ NƯỚC ĂN UỐNG





XỬ LÝ NƯỚC VÀ VSMT TRONG KHI NGẬP LỤT

1. Xử lý nước ăn uống, sinh hoạt

Bước 1: Làm trong nước

- **Bằng phèn chua:**
 - Chuẩn bị phèn chua: Cứ 20 lít nước sử dụng 1g phèn chua.
 - Hòa tan 1g phèn chua vào một gáo nước (khoảng 500ml)
 - Đổ gáo nước đã hòa tan phèn chua vào xô đựng 20 lít nước cần xử lý, khuấy đều.
 - Chờ khoảng 30' cho cặn lắng xuống đáy xô, gạn lấy nước trong đổ vào một xô sạch khác để khử trùng.
- **Bằng vải (nếu không có phèn chua):**
 - Dùng vải sạch để lọc, giữ lại cặn bẩn. Loại bỏ cặn bẩn trên vải sau mỗi lần lọc. Lọc đi lọc lại vài lần đến khi nước trong.

XỬ LÝ NƯỚC ĂN UỐNG TRONG MÙA LŨ LỤT

CÁC BƯỚC LÀM TRONG NƯỚC



1g PHÈN CHUA



20 lít nước

Hoà lượng phèn tương đương thể tích nước cần làm trong vào 1 gáo nước cho tan hết



Đổ gáo nước vào chum, vại, lu, khạp hay thùng nước rồi khuấy đều



Chờ 30 phút cho cặn lắng hết xuống đáy rồi gạn lấy nước trong



Nếu không có phèn chua thì dùng vải sạch để lọc nước loại bỏ cặn bẩn, làm vài lần cho đến khi được nước trong



XỬ LÝ NƯỚC VÀ VSMT TRONG KHI NGẬP LỤT

1. Xử lý nước ăn uống, sinh hoạt (tiếp)

Bước 2: Khử trùng nước

Nước đã làm trong có thể được khử trùng bằng hóa chất khử trùng nước có chứa clo hoạt tính hoặc bằng cách đun sôi:

- **Bằng hóa chất:**

- Chuẩn bị hóa chất: Sử dụng hóa chất chứa Clo hoạt tính theo hướng dẫn sử dụng của nhà sản xuất
- Hoặc viên Aquatabs (67mg): Khử trùng cho 20 lít nước đã được làm trong. Cho 1 viên vào thùng đựng 20 lít nước đã được làm trong, khuấy đều, đậy nắp chờ 30 phút có thể sử dụng được.
- Nước sau khi khử trùng được dự trữ trong dụng cụ chứa nước có nắp đậy để sử dụng dần.

- **Bằng cách đun sôi:**

Nước phải được đun sôi ít nhất 1-2 phút kể từ lúc nước bắt đầu sôi.

XỬ LÝ NƯỚC ĂN UỐNG TRONG MÙA LŨ LỤT

KHỬ TRÙNG NƯỚC UỐNG BẰNG HÓA CHẤT

KHỬ TRÙNG LƯỢNG NƯỚC NHỎ TẠI HỘ GIA ĐÌNH

1 Viên Cloramin B 0,25g

1 Viên khử Aquatabs 67mg



25 lít



20 lít

KHỬ TRÙNG CÁC NGUỒN NƯỚC CẤP CHO TẬP THỂ, CÁC GIẾNG NƯỚC DÙNG CHUNG

Hóa chất bột Cloramin B, Clorua vôi: liều lượng 10mg/lít nước



KHỬ TRÙNG 1 THÙNG 30 LÍT NƯỚC

- 0,5g bột Cloramin B loại 27% Clo hoạt tính,
- hoặc 0,4g Clorua vôi 20%,
- hoặc 0,12g Clorua vôi 70% (HTH)



30 lít

KHỬ TRÙNG 300 LÍT NƯỚC

- 1/3 thìa bột Cloramin B loại 27% Clo hoạt tính
- (1 thìa canh đầy bột Cloramin B tương đương 10g)



300 lít



Phải do cán bộ y tế hướng dẫn cách làm

Lưu ý:

- Không tiến hành khử trùng đồng thời với đánh phèn
- Phải ngửi thấy mùi clo thì việc khử trùng mới có tác dụng
- Lỡ cho quá nhiều clo thì chờ thêm 30p – 1 giờ mới sử dụng
- Hoá chất phổ biến dễ tìm: cloramin B 27% hoạt tính hoặc viên aquatab 67mg



XỬ LÝ NƯỚC VÀ VSMT TRONG KHI NGẬP LỤT

2. Xử lý rác

- Đối với các lán trại sơ tán: Đào các rãnh rộng 1 m, dài 1,5 m, sâu 2 m. Rác được đổ vào rãnh, hàng ngày rắc một lớp đất lên, khi đầy lấp bằng một lớp đất dày 40 cm lèn chặt.
- Nếu có điều kiện: Cung cấp các thùng đựng rác 50 đến 100 lít tại các khu tập trung dân tránh lũ. Khi đầy thùng phải mang rác đi chôn hoặc đốt.
- Nếu ngập lụt kéo dài, có thể tổ chức các ghe, thuyền đi đến từng nhà thu gom rác về nơi xử lý tập trung.





XỬ LÝ NƯỚC VÀ VSMT TRONG KHI NGẬP LỤT

3. Xử lý phân người

- Tìm những hộ gia đình có nhà tiêu chưa bị ngập để tạm dùng chung
- Tận dụng những chỗ đất cao, chưa bị ngập, đào hố nhỏ mỗi chiều 0,5m để làm hố tiêu tạm thời. Khi sử dụng xong dùng tro hoặc đất lấp lại.
- Nếu không tìm được chỗ đất cao thì có thể dùng thùng, chậu, rổ lót nilông, đổ tro, trấu hoặc đất vào, đi tiêu vào đó rồi treo phía ngoài nhà hoặc trên cây chờ khi nước rút đem đi chôn.



XỬ LÝ NƯỚC VÀ VSMT TRONG KHI NGẬP LỤT

4. Quản lý gia súc, gia cầm và xác súc vật

- Trong khi ngập lụt, gia súc và gia cầm phải được quản lý chặt chẽ, không thả rông gia súc, gia cầm để **tránh làm ô nhiễm môi trường**.
- Làm vệ sinh chuồng trại và tẩy uế hàng ngày bằng các loại hoá chất khử trùng thông thường như: **vôi bột, Chloramin B**.
- Nếu thấy gia súc, gia cầm có biểu hiện mắc bệnh phải cách ly hoặc đem tiêu huỷ (chôn hoặc đốt) đúng theo quy định.





XỬ LÝ NƯỚC VÀ VSMT TRONG KHI NGẬP LỤT

4. Quản lý gia súc, gia cầm và xác súc vật

- Trước khi chôn xác súc vật cần xử lý bằng vôi bột hoặc hoá chất sát trùng...
- Chọn những chỗ đất cao, chưa bị ngập để đào hố chôn sao cho tất cả xác súc vật được vùi sâu dưới đất ít nhất 0,8 m.
- Đổ 2 - 3 kg vôi bột lên trên, hoặc phun dung dịch hoá chất khử trùng, tẩy uế nồng độ cao rồi lấp đất, lèn chặt.
- Cắm biển báo hiệu nơi chôn xác súc vật để tránh bị đào bới.
- Trường hợp phải chôn ở nơi có nguy cơ ngập nước thì phải lèn chặt bằng đất đá không để xác súc vật nổi lên.
- Tuyệt đối không ăn gia súc, gia cầm chết





XỬ LÝ NƯỚC VÀ VSMT SAU KHI NGẬP LỤT



1. Xử lý các giếng nước



Bước 1: Thau rửa giếng

- Khơi thông các vũng nước xung quanh khu vực giếng
- Tháo bỏ nắp và ni lông bịt miệng giếng
- Múc nước giếng dội lên thành giếng cho trôi hết đất cát và rác bám trên thành giếng, sàn giếng
- Nếu giếng ngập lụt, nước đục: Múc hoặc dùng máy bơm hút cạn nước và vét hết bùn cặn trong giếng.
- Nếu giếng không bị nước lụt tràn vào, vẫn trong: Nếu có điều kiện thì hút nước và thau rửa. Không thì tiến hành làm trong giếng nước.





XỬ LÝ NƯỚC VÀ VSMT SAU KHI NGẬP LỤT



1. Xử lý các giếng nước

Bước 2: Làm trong giếng

- Tính toán thể tích nước trong giếng (tính bằng chiều cao cột nước x diện tích hình tròn miệng giếng).
- Hòa tan 50g phèn chua cho mỗi 1m³ nước (có thể 100g nếu nước đục nhiều) vào 1 gầu nước, tưới đều lên giếng nước.
- Thả gầu chìm sâu xuống nước rồi kéo mạnh lên khoảng 10 lần.
- Chờ 30 phút – 60 phút cho cặn lắng hết



XỬ LÝ NƯỚC VÀ VSMT SAU KHI NGẬP LỤT

1. Xử lý các giếng nước

Bước 3: Khử trùng nước

- Chuẩn bị hóa chất: Thường dùng Cloramine B 25%: Tùy theo thể tích nước trong giếng để tính lượng Cloramine B 25% cần thiết (*để khử trùng 1m³ nước cần 10g Cloramine B 25%*).
- Hòa lượng hóa chất vào một gầu nước, khuấy đều cho tan hết. Tươi đều gầu nước này vào giếng.
- Thả gầu chìm sâu đến nửa cột nước rồi kéo lên kéo xuống khoảng 10 lần. Múc nước giếng này dội lên thành giếng để khử trùng thành giếng.
- Chờ sau khoảng 30 phút là có thể dùng được.





B1: THAU RỬA GIẾNG

- Khởi thông các vũng nước xung quanh khu vực giếng
- Tháo bỏ nắp và ni lông bịt miệng giếng
- Múc nước giếng dội lên thành giếng cho trôi hết đất cát và rác bám trên thành giếng, sàn giếng
- Nếu giếng ngập lụt, nước đục: Múc hoặc dùng máy bơm hút cạn nước và vét hết bùn cặn trong giếng.
- Nếu giếng không bị nước lụt tràn vào, vẫn trong: Nếu có điều kiện thì hút nước và thau rửa. Không thì tiến hành làm



XỬ LÝ GIẾNG ĐÀO

B2: LÀM TRONG GIẾNG NƯỚC

- Tính toán thể tích nước trong giếng (tính bằng chiều cao cột nước x diện tích hình tròn miệng giếng).
- Hòa tan 50g phèn chua cho mỗi 1m³ nước (có thể 100g nếu nước đục nhiều) vào 1 gầu nước, tưới đều lên giếng nước.
- Thả gầu chìm sâu xuống nước rồi kéo mạnh lên khoảng 10 lần.
- Chờ 30 phút – 60 phút cho cặn lắng hết

Cloramin B
25%

B3: KHỬ TRÙNG

- Chuẩn bị hóa chất: Thường dùng Cloramin B 25%: Tùy theo thể tích nước trong giếng để tính lượng Cloramin B 25% cần thiết (để khử trùng 1m³ nước cần 10g Cloramin B 25%).
- Hòa lượng hóa chất vào một gầu nước, khuấy đều cho tan hết. Tưới đều gầu nước này vào giếng.
- Thả gầu chìm sâu đến nửa cột nước rồi kéo lên kéo xuống khoảng 10 lần. Múc nước giếng này dội lên thành giếng để khử trùng thành giếng.
- Chờ sau khoảng 30 phút là có thể dùng được.



XỬ LÝ NƯỚC VÀ VSMT SAU KHI NGẬP LỤT

1. Xử lý các giếng nước

❖ Xử lý giếng khoan

- ✓ Bơm hết nước đục và bơm tiếp 15 phút nữa bỏ đi, sau đó mới sử dụng được
- ✓ Chú ý vệ sinh bơm, sào giếng





XỬ LÝ NƯỚC VÀ VSMT SAU KHI NGẬP LỤT

2. Xử lý môi trường

Phương châm: Nước rút đến đâu làm vệ sinh môi trường đến đó

- Làm sạch bùn, phù sa ra khỏi nhà, tường, đồ đạc, vật dụng, sân, đường đi...
- Dọn dẹp, vệ sinh nhà cửa, phơi khô quần áo, đồ dùng, vật dụng
- Khơi thông cống rãnh, lấp các vũng nước đọng, phát quang các bụi rậm quanh nhà, không để ứ đọng nước gây ô nhiễm môi trường và bệnh tật
- Làm vệ sinh, tu sửa nhà tiêu nếu hư hỏng, nếu nhà tiêu hỏng nặng cần đào hố đi tạm và lấp đất (cách xa nhà, nguồn nước).
- Thu gom rác thải, chất thải, xác súc vật chết để xử lý, chôn lấp và tẩy uế theo quy định.





XỬ LÝ NƯỚC VÀ VSMT SAU KHI NGẬP LỤT



2. Xử lý môi trường

VỆ SINH KHỬ KHUẨN

Trường học, khách sạn, nơi làm việc,...

- Ưu tiên khử khuẩn bằng cách lau rửa.
- Nguyên tắc lau: Từ trên xuống dưới, từ trong ra ngoài, từ chỗ sạch đến chỗ bẩn.
- Lau các bề mặt bằng khăn lau hoặc cây lau sàn có tẩm dung dịch khử khuẩn
- Đảm bảo thời gian tiếp xúc: ít nhất 30 phút đối với dung dịch khử khuẩn có chứa clo hoạt tính 0,05% hoặc 10 phút đối với cồn 70 độ (với những bề mặt có nguy cơ lây nhiễm cao).





XỬ LÝ NƯỚC VÀ VSMT SAU KHI NGẬP LỤT

2. Xử lý môi trường

VỆ SINH KHỬ KHUẨN

Dung dịch vệ sinh khử khuẩn:

- Ưu tiên sử dụng chất tẩy rửa thông thường
- Dung dịch chứa 0,05% Clo hoạt tính;
- Còn 70% (lau các bề mặt thiết bị điện tử dễ bị ăn mòn bởi hóa chất hoặc có tiết diện nhỏ).





Danh mục chất tẩy rửa thông thường



Tên chất tẩy rửa	Hãng sản xuất	Hướng dẫn sử dụng
Nước lau sàn Sunlight	Công ty TNHH Quốc tế Unilever Việt Nam	Hòa 1 nắp đầy nước lau sàn Sunlight vào nửa xô nước. Nhúng ướt giẻ lau rồi lau sạch các vết bẩn. Không lau lại bằng nước.
Nước lau sàn Gift	Công ty TNHH Á Mỹ Gia	Quét nhà trước khi dùng nước lau sàn Gift. Hòa 1 nắp nước lau sàn Gift vào 1/2 xô nước (loại 5 lít). Nhúng giẻ lau, cây lau sàn sạch vào dung dịch mới pha. Lau sạch khu vực cần lau và để khô. Không cần lau lại bằng nước.
Nước lau sàn Net Extra	Công ty CP Bột giặt NET	Hòa 1 nắp nước lau sàn vào 5 lít nước. Nhúng cây lau nhà hoặc giẻ vào dung dịch trên rồi lau.
Nước Lau Sàn Gạch Greenex	Cty Green Cross Việt Nam,	Tùy vào diện tích sàn nhà, nền nhà và khu vực cần làm sạch, lấy 1 lượng nước lau sàn Greenex vừa đủ theo định lượng đã hướng dẫn trên bao bì sản phẩm, hòa tan với nước và như các loại nước lau nhà khác. Để sản phẩm phát huy được công dụng diệt khuẩn và khử mùi một cách tối đa, vui lòng lau qua bằng nước tại khu vực có quá nhiều vết bẩn và dầu mỡ, sau đó hãy lau lại bằng Nước lau sàn Diệt khuẩn Greenex.
Nước Thơm Lau Nhà Mr Muscle Glade	Công ty TNHH S.C Johnson & Son	Hòa tan 4 nắp đầy (120ml) dung dịch Mr Muscle Glade vào 5 lít nước dùng để chùi rửa bề mặt cần làm sạch. Đối với các vết bẩn cứng đầu, đổ trực tiếp dung dịch lên khăn vải hoặc miếng xốp để lau chùi.
Nước lau sàn Sunlight	Công ty TNHH Quốc tế Unilever Việt Nam	Hòa 1 nắp đầy nước lau sàn Sunlight vào nửa xô nước. Nhúng ướt giẻ lau rồi lau sạch các vết bẩn. Không lau lại bằng nước.
Nước Lau Sàn OCLEEN	Tập đoàn F.I.T, FIT Cosmetics	Hòa 1 nắp đầy nước lau sàn OCLEEN vào trong 2 Lít nước hoặc nửa xô nước. Nhúng ướt khăn lau, cây lau nhà vào dung dịch mới pha và lau sạch các vết bẩn, chú ý góc khuất, ẩm thấp, nơi thường phát sinh vi khuẩn, côn trùng. Không cần lau lại bằng nước sau khi sử dụng.



XỬ LÝ NƯỚC VÀ VSMT SAU KHI NGẬP LỤT

2. Xử lý môi trường

VỆ SINH KHỬ KHUẨN

☐ Công thức pha Cloramin B:

$$M = \frac{c\% \times V}{C\%} \times 1000 \quad (\text{gam})$$

Trong đó: M: khối lượng cloramin B cần pha (gam)

c%: Nồng độ cloramin B cần pha (%)

C%: Nồng độ cloramin B ban đầu (%)

V: thể tích dung dịch cần pha (lít)

Ví dụ: để pha dung dịch cloramin B nồng độ 0,05% ta pha 20g cloramin B (25%) vào 10 lít nước.

Lưu ý: Pha lượng dung dịch đủ dùng trong ngày.



XỬ LÝ NƯỚC VÀ VSMT SAU KHI NGẬP LỤT

2. Xử lý môi trường

PHUN KHỬ KHUẨN





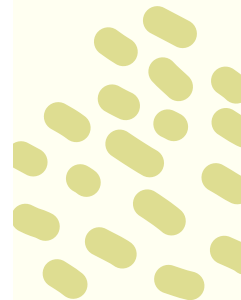
XỬ LÝ NƯỚC VÀ VSMT SAU KHI NGẬP LỤT

2. Xử lý môi trường



Xử lý xác súc vật ✨

- Tính toán lượng xác súc vật => chọn vị trí chôn xác súc vật (cách xa nguồn nước ít nhất 50m).
- Đào hố chôn sao cho tất cả xác súc vật được vùi sâu dưới đất ít nhất **0,8 m, đổ 2 - 3 kg vôi bột lên trên**, hoặc phun dung dịch hoá chất khử trùng, tẩy uế (Crezil, Cloramin...) **nồng độ cao (có thể tới 100mg/l Cloramin B 27%)** rồi lấp đất, lèn chặt.
- Trước khi chôn xác súc **vật chết hoặc bị bệnh cần xử lý bằng vôi bột hoặc hoá chất sát trùng**, tốt nhất là bao gói kín bằng vật liệu không thấm nước và chôn ở nơi đất cao, xa nguồn nước và khu dân cư.
- Khử trùng nơi có xác súc vật: sau khi chuyển xác súc vật đi cần phải phun khử trùng hoặc rắc vôi bột; Làm vệ sinh chuồng trại và tẩy uế hàng ngày bằng các loại hoá chất khử trùng.
- **Cấm biển báo hiệu nơi chôn xác súc vật để tránh bị đào bới, kiểm tra nơi chôn xác súc vật hàng ngày, nếu phát hiện có mùi hôi thối hoặc bị đào bới phải lấp lại, rào chắn.**

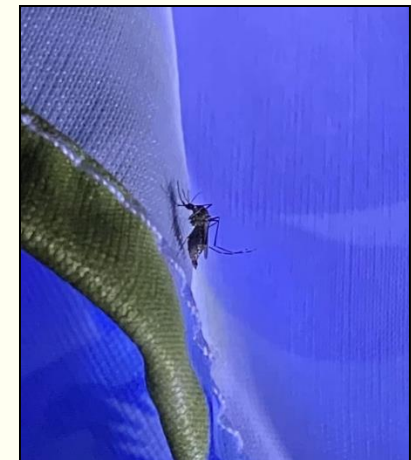




XỬ LÝ NƯỚC VÀ VSMT SAU KHI NGẬP LỤT

2. Xử lý môi trường

- Thực hiện các biện pháp diệt bọ gậy, lăng quăng và muỗi. Phun hóa chất diệt côn trùng, khử trùng môi trường ở những nơi nguy cơ cao.





XỬ LÝ NƯỚC VÀ VSMT SAU KHI NGẬP LỤT

3. Vệ sinh cá nhân

- Thường xuyên rửa tay với xà phòng và nước sạch, nhất là trước khi ăn, sau khi vệ sinh, sau khi tiếp xúc với nước bẩn.
- Thực hiện ăn chín, uống sôi.
- Không ăn rau sống lấy từ vùng ngập lụt.
- Không ăn thức ăn ôi thiu, thực phẩm quá hạn sử dụng. Không ăn thịt gia súc, gia cầm mắc bệnh hoặc chết không rõ nguyên nhân.
- Không bơi lội, tắm gội hoặc chơi đùa trong nước ngập lụt.
- Sử dụng khăn mặt, quần áo riêng. Giặt và phơi khăn mặt, quần áo ra nắng. Không mặc quần áo ẩm ướt.
- Ngủ màn





Thank
You

